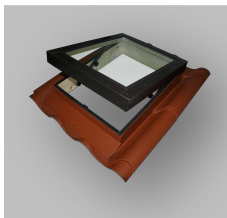


### COMPLEMENTI ED ACCESSORI STANDARD

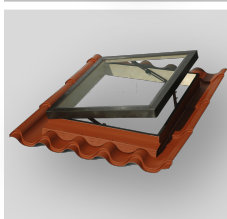


#### Passouomo 460 x 550 mm

Il Passouomo ha la base, realizzata in alluminio preverniciato (o rame), si adatta perfettamente alla forma dei prodotti Standard Tegomont® in quanto stampata con lo stesso profilo.

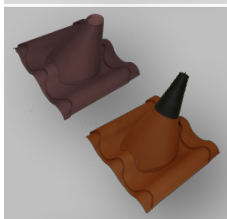
Il rivestimento interno del passouomo è in legno di abete naturale. Le dimensioni del passaggio sono 460 x 550 mm mentre le misure del raccordo sono 680 x 800 mm. L'anta, incernierata nella parte alta e regolabile in diverse posizioni, si può ribaltare completamente.

Vetrocamera 3 - 8 - 3H.



#### Security Pass 770 x 870 mm

Il Security Pass, ha la base realizzata in alluminio preverniciato (o rame), si adatta perfettamente alla forma dei prodotti Standard Tegomont® in quanto stampata con lo stesso profilo. Ha un'apertura laterale e le sue dimensioni del passaggio sono 770 x 870 mm mentre le misure della base da applicare sulla copertura sono 1.060 x 1.150 mm. La particolare apertura laterale risponde alle norme di sicurezza per l'uscita sul tetto. Vetrocamera 4H - 8 - 4H.



#### Base per camino / esalatore / antenna

Questo complemento di facilissima installazione, ha la parte inferiore che si adatta perfettamente al profilo standard dei prodotti Tegomont® e, grazie alla sua particolare struttura, permette il montaggio sui tetti di qualsiasi pendenza, mantenendo sempre la perpendicolarità rispetto al terreno. Viene realizzato in acciaio o alluminio preverniciati ed in rame. Inoltre, utilizzando una cuffia in gomma, la stessa base può diventare il raccordo per l'antenna.

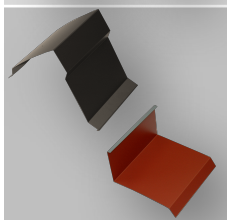


#### Camino / esalatore

Realizzato in acciaio preverniciato o rame :

- . Diam. 250 mm H. 1.000 mm
- . Diam. 160 mm H. 600 mm
- . Diam. 120 mm H. 400 mm

Da montare in abbinamento alla base.



#### Scossaline di testata e laterali

E' possibile realizzare scossaline di completamento in dimensioni **standard** o "**su misura**" a fronte di specifica esigenza del cliente. Vengono prodotte in acciaio o alluminio preverniciati di vari colori ed in rame.



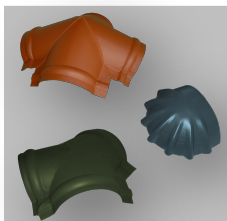
#### Colmo

Il colmo, lungo 3 ml ed in unico pezzo, può essere posato su superfici sia oblique che orizzontali.

Esteticamente si presenta come un colmo tradizionale in laterizio grazie alla sua nervatura, che ha anche lo scopo di impedire le infiltrazioni nel sormonto.

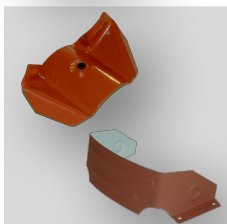
Viene fornito dello stesso colore e materiale della copertura

### COMPLEMENTI ED ACCESSORI STANDARD



#### Terminale colmo e raccordi per colmo a tre e quattro vie

Il terminale colmo, il raccordo a tre vie e a quattro vie permettono di completare l'estetica e la funzionalità del colmo. Forniti nei colori e materiali della copertura.



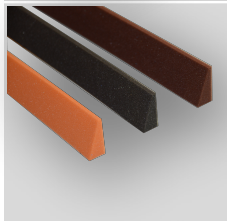
#### Fermaneve a farfalla

Questi accessori hanno la funzione di bloccare la neve, evitando il distacco e la conseguente caduta dal tetto di pericolosi blocchi di ghiaccio, permettendone il graduale scioglimento senza procurare danni. I fermaneve a farfalla vengono forniti esclusivamente in rame ed in acciaio preverniciato nei colori rosso, marrone e grigio.



#### Parapasseri lato colmo e lato gronda

I parapasseri Tegomont, di dimensioni di 1.000 mm, hanno la funzione di impedire il passaggio degli uccelli negli spazi presenti nei punti di incontro tra la lastra e grondaia o tra lastra e colmo. I parapasseri hanno delle fessure, presenti sul lato verticale, che consentono il passaggio dell'aria, caratteristica indispensabile per consentire l'effetto ventilante del sistema Tegomont®. Forniti nei colori e materiali della copertura.



#### Parapassero in spugna

Parapassero per colmo obliquo in spugna di poliuretano reticolata anti UV. Lunghezza pezzo 1.000 mm. Altezza spugna 60 mm. Colori disponibili: rosso, marrone e grigio.



#### Gruppi di fissaggio (viti)

I fissaggi usati, in acciaio o inox, sono dotati di testa, rondella metallica nei colori della copertura e guarnizione in EPDM che assicurano, nel tempo, una perfetta tenuta all'acqua.